
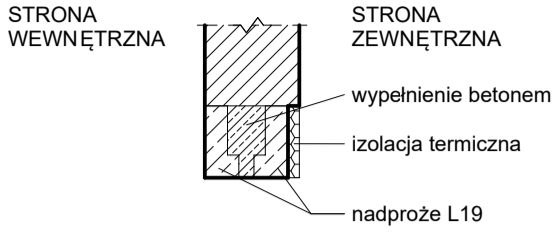
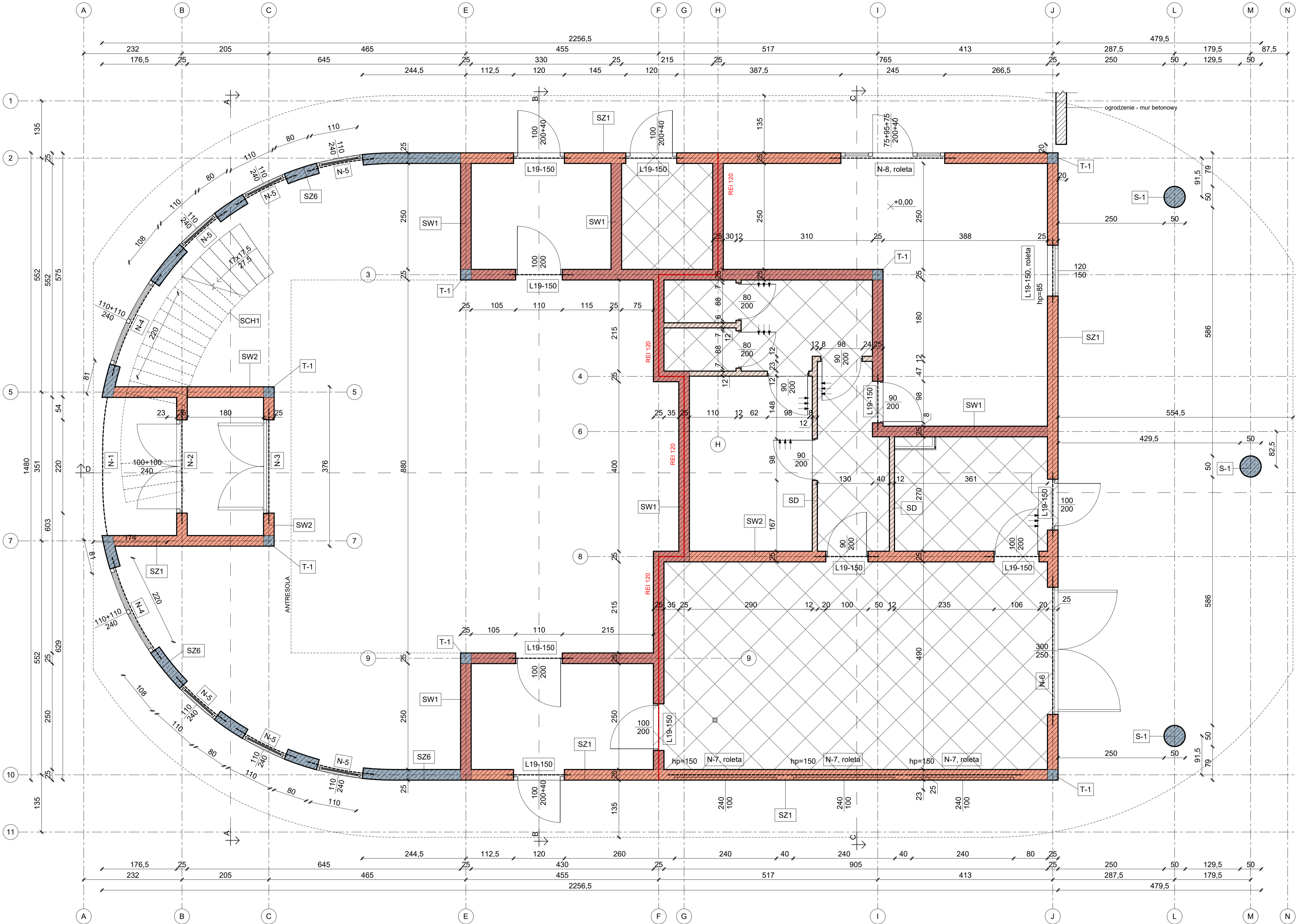


UWAGI

<div></div> <div>BIURO PROJEKTOWE RUDNER RUDNER Paweł Rudner 47-100 Strzelce Opolskie ul. Kozielska 3A tel. (+48) 696 054 310 pawel.rudner@rudner.pl www.rudner.pl</div>		Budowa domu przedpogrzebowego na cmentarzu komunalnym przy ul. Gogolińskiej w Strzelcach Opolskich – projekt budowlany	
INWESTOR Gmina Strzelce Opolskie, 47-100 Strzelce Opolskie, Pl. Młłiwa 1		ADRES INWERYCYJI 47-100 Strzelce Opolskie, ul. Gogolińska, dz. nr 3569/8, 3569/3	
BRANŻA PB - konstrukcja		PROJEKT mgr inż. Aleksander Piontek upr. bud. spec. konstr. nr OPL/1394/PWBK/b/17	OPRACOWANIE mgr inż. Paweł Rudner
SPRAWDZENIE inż. Mirosław Maciołek upr. bud. spec. konstr. nr 503/02			
NR PROJEKTU STR.A.19.15		NR ARKUSZA	
DATA 2020-11	SKALA 1 : 50	Konstrukcja - rzut fundamentów	
FORMAT ARKUSZA 840 x 420 mm		K/01	



Nadproże cofnięte

1 : 20

Pozycje żelbetowe:
S-1 - słup żelbetowy okrągły Ø500, zbrojenie wg rysunków szczegółowych
T-1 - trzpień żelbetowy kwadratowy 25x25cm zbrojony Ø12, strzemiona Ø8 co 20cm
N-1 do N-8 - nadproża żelbetowe, wymiary i zbrojenie wg rysunków szczegółowych

Podane na odnośnikach wymiary okien i drzwi są wymiarami w ościeżnicy, a opis parapetu oznaczają wysokość gotowego parapetu w stosunku do gotowej posadzki w pomieszczeniu. Ściany działowe należy oddylać od stropu warstwą styropianu lub pianki poliuretanowej o grubości 2 cm.
Podane rzędne wysokościowe na stropie to rzędne gotowych posadzek.
Ściany nośne murowane z pustaków ceramicznych 25 cm klasy min. 15 MPa na zaprawie M10.
Ściany działowe murowane z pustaków ceramicznych 12 cm klasy min. 10 MPa.
Ściany akustyczne wykonać z pustaków ceramicznych o podwyższonej izolacyjności akustycznej, np. Porotherm AKU.
Elementy żelbetowe - stal zbrojeniowa fy=500 MPa o klasie ciągliwości min. B; beton C30/37, otulenie zbrojenia 3,0 cm.
Nadproża w ścianach nośnych L19, w ścianach działowych systemowe ceramiczne - stosować zgodnie z zaleceniami producenta, szczególnie dot. minimalnego oparcia na murze.
Nadproża, podciąg i trzpień żelbetowe wg rysunków szczegółowych zbrojenia.
Nadproża otworów, na których przewidziane są rolety, należy cofnąć o 3 cm od lica ściany, na docieplenie nadproża.
Objekt należy realizować na podstawie kompletnej dokumentacji projektowej składającej się w szczególności z projektu budowlanego i projektu wykonawczego opracowanego przez osobę posiadającą odpowiednie uprawnienia budowlane.

UWAGI

- | | | | |
|--|---|--|---------------------------------------|
| | ściany nośne akustyczne | | warstwa izolacji termicznej |
| | ściany nośne murowane z ceramiki | | elementy żelbetowe |
| | ściany działowe | | elementy betonowe |
| | ściany nośne murowane z bloczków betonowych | | zagęszczony piasek |
| | konstrukcja żelbetowa | | ściana oddzielenia pożarowego REI 120 |

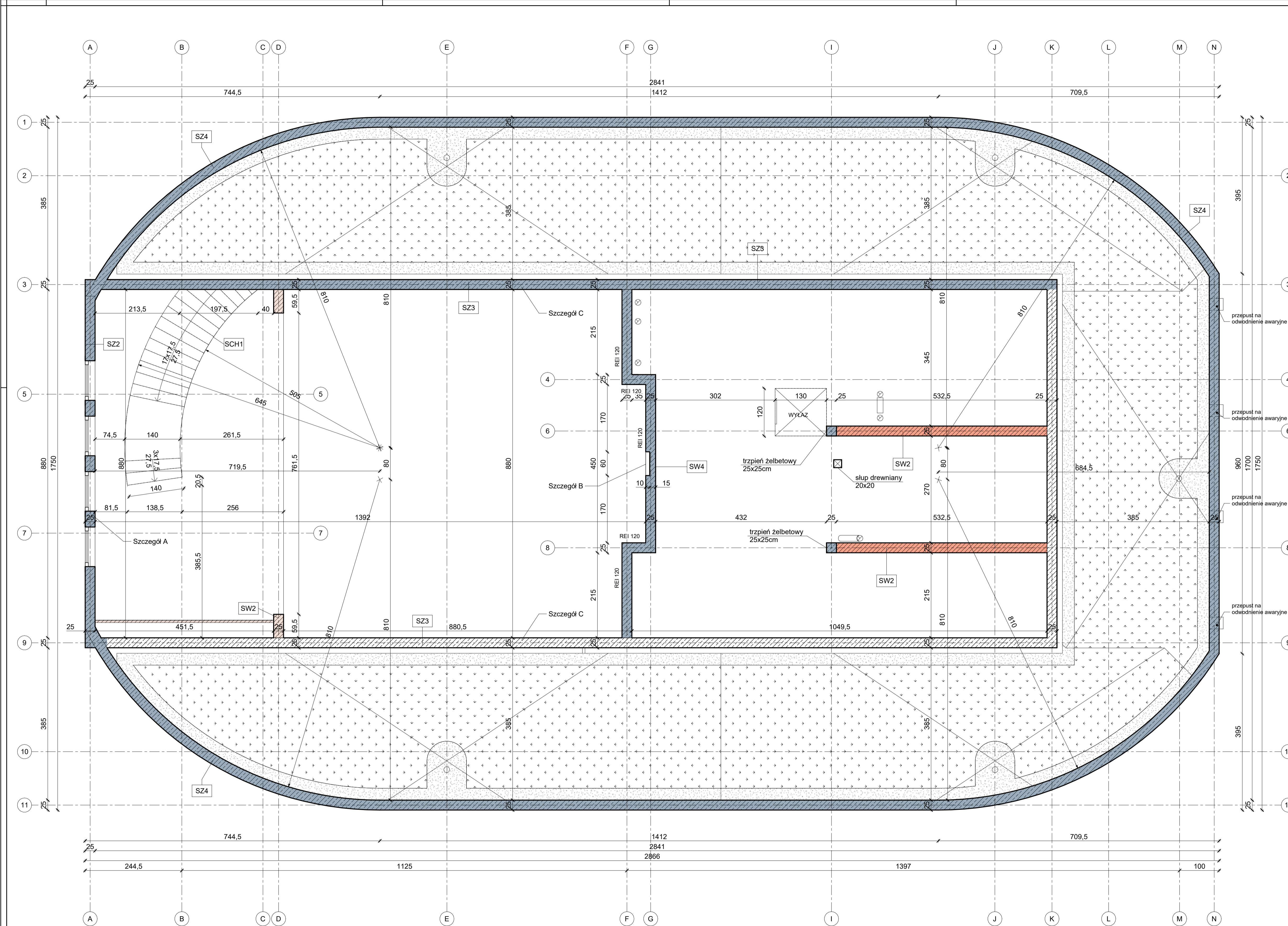
Oznaczenia kolorystyczne

Legenda

Rzut parteru

1 : 50

		Budowa domu przedpogrzebowego na cmentarzu komunalnym przy ul. Gogolińskiej w Strzelcach Opolskich – projekt budowlany	
INWESTOR Gmina Strzelce Opolskie, ul. Gogolińska, dz. nr 3569/8, 3569/3		AKRES INWESTYCJI 47-100 Strzelce Opolskie, ul. Gogolińska, dz. nr 3569/8, 3569/3	
BRANŻA PB - konstrukcja	PROJEKT mgr inż. Aleksander Pirotek upr. bud. spec. konstr. nr OPL/1394/PWBK/17		
	SPRAWDZENIE inż. Mirosław Maciolek upr. bud. spec. konstr. nr 503/02		
OPRACOWANIE mgr inż. Paweł Rudner			
NR PROJEKTU STR. 19.15			
DATA 2020-11	SKALA Jak zaznaczono	TEMAT ARKUSZA Konstrukcja - rzut parteru	NR ARKUSZA K/02
FORMAT ARKUSZA 840 x 500 mm			



Podane na odnośnikach wymiary okien i drzwi są wymiarami w świetlesurowego muru, a liczby w nawiasach oznaczają wysokość surowego parapetu w stosunku do gotowej posadzki w pomieszczeniu.
Ściany działowe należy oddylać od stropu warstwą styropianu lub pianki poliuretanowej o grubości 2 cm.
Podane rzędne wysokościowe na stropie to rzędne gotowych posadzek.
Ściany nośne murowane z pustaków ceramicznych 25 cm klasy min. 19MPa na zaprawie M10.
Ściany działowe murowane z pustaków ceramicznych 12 cm klasy min. 10MPa.
Ściany akustyczne wykonać z pustaków ceramicznych o podwyższonej izolacyjności akustycznej, np. Porotherm AKU.
Elementy żelbetowe - stal zbrojeniowa fy=500 MPa o klasie ciągliwości min. B; beton C20/25, otulenie zbrojenia 2,5 cm.
Nadproża systemowe ceramiczne stosować zgodnie z zaleceniami producenta, szczególnie dot. minimalnego oparcia na murze.
Nadproża żelbetowe 25x25 cm.
Zbrojenie elementów żelbetowych wg dokumentacji wykonawczej.
Objekt należy realizować na podstawie kompletnej dokumentacji projektowej składającej się w szczególności z projektu budowlanego i projektu wykonawczego opracowanego przez osobę posiadającą odpowiednie uprawnienia budowlane.

UWAGI

ściany nośne akustyczne

ściany nośne murowane z ceramiki

ściany działowe

ściany nośne murowane z bloczków betonowych

konstrukcja żelbetowa

warstwa izolacji termicznej

ściana z pustaków ceramicznych / bloczków betonowych

elementy żelbetowe

elementy betonowe

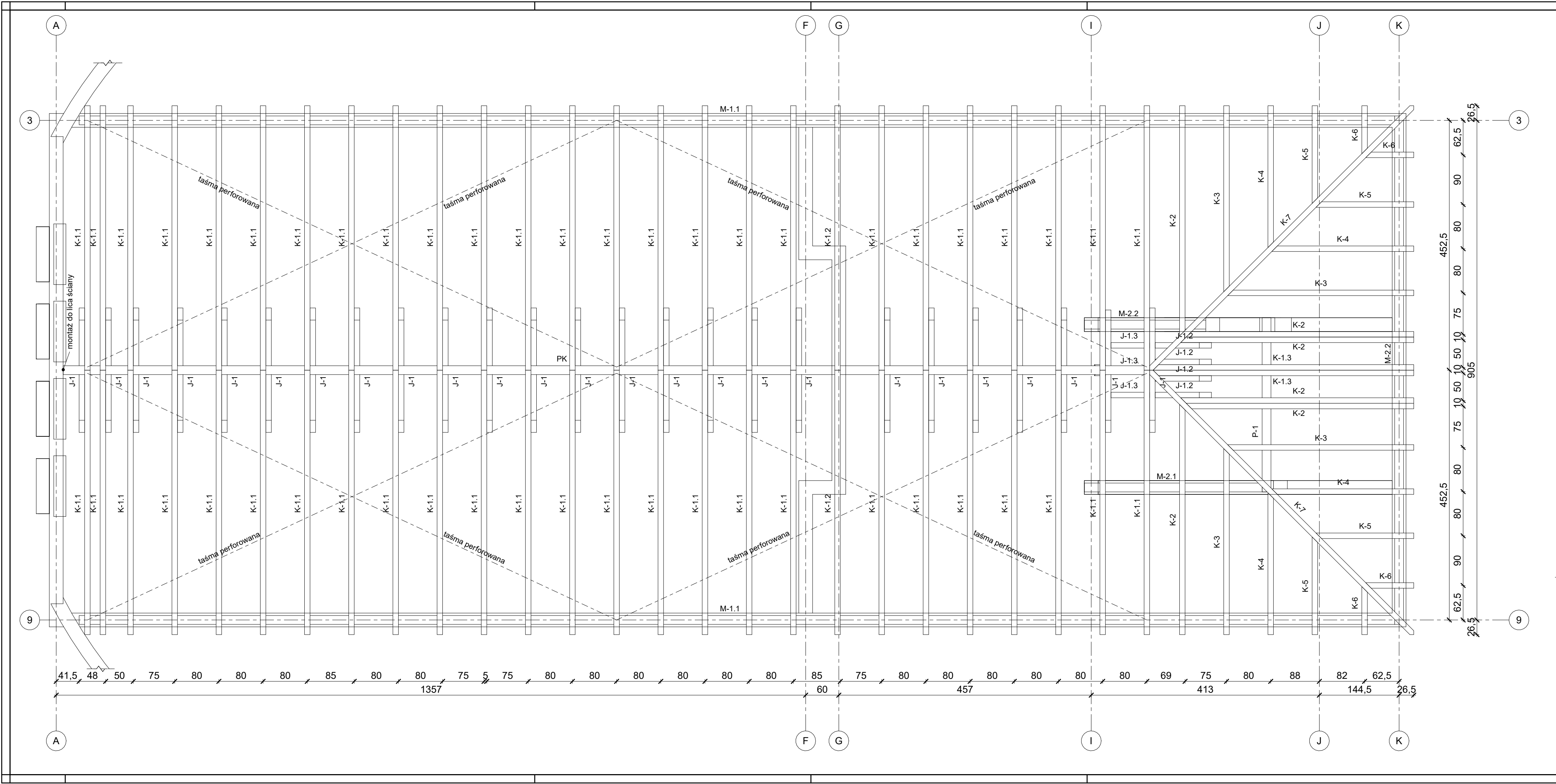
zagęszczony piasek

ściana oddzielenia pożarowego REI 120

Oznaczenia kolorystyczne

Legenda

<div><div><div><div><div></div><div>RUDNER</div></div><div><div>BIURO PROJEKTOWE</div><div>RUDNER Paweł Rudner</div><div>47-100 Strzelce Opolskie ul. Kościelna 35</div><div>tel. (+48) 696 604 310</div><div>pawel.rudner@rudner.pl</div><div>www.rudner.pl</div></div></div></div><div><div>Budowa domu przedpogrzebowego na cmentarzu komunalnym przy ul. Gogolińskiej w Strzelcach Opolskich – projekt budowlany</div><div>INWESTOR</div></div></div>	
ACRES INWESTYCJA	
BRANŻA PB - konstrukcja	PROJEKT mgr inż. Aleksander Piontek upr. bud. spec. konstr. nr OPL/1394/PWBKb/17
SPRAWDZENIE	inż. Mirosław Maciolek upr. bud. spec. konstr. nr 503/02
OPRACOWANIE	mgr inż. Paweł Rudner
NR PROJEKTU STR. 19.15	NR ARKUSZA
DATA 2020-11	SKALA 1 : 50
FORMAT ARKUSZA 840 x 500 mm	TEMAT ARKUSZA Konstrukcja - rzut kondygnacji technicznej
K/03	




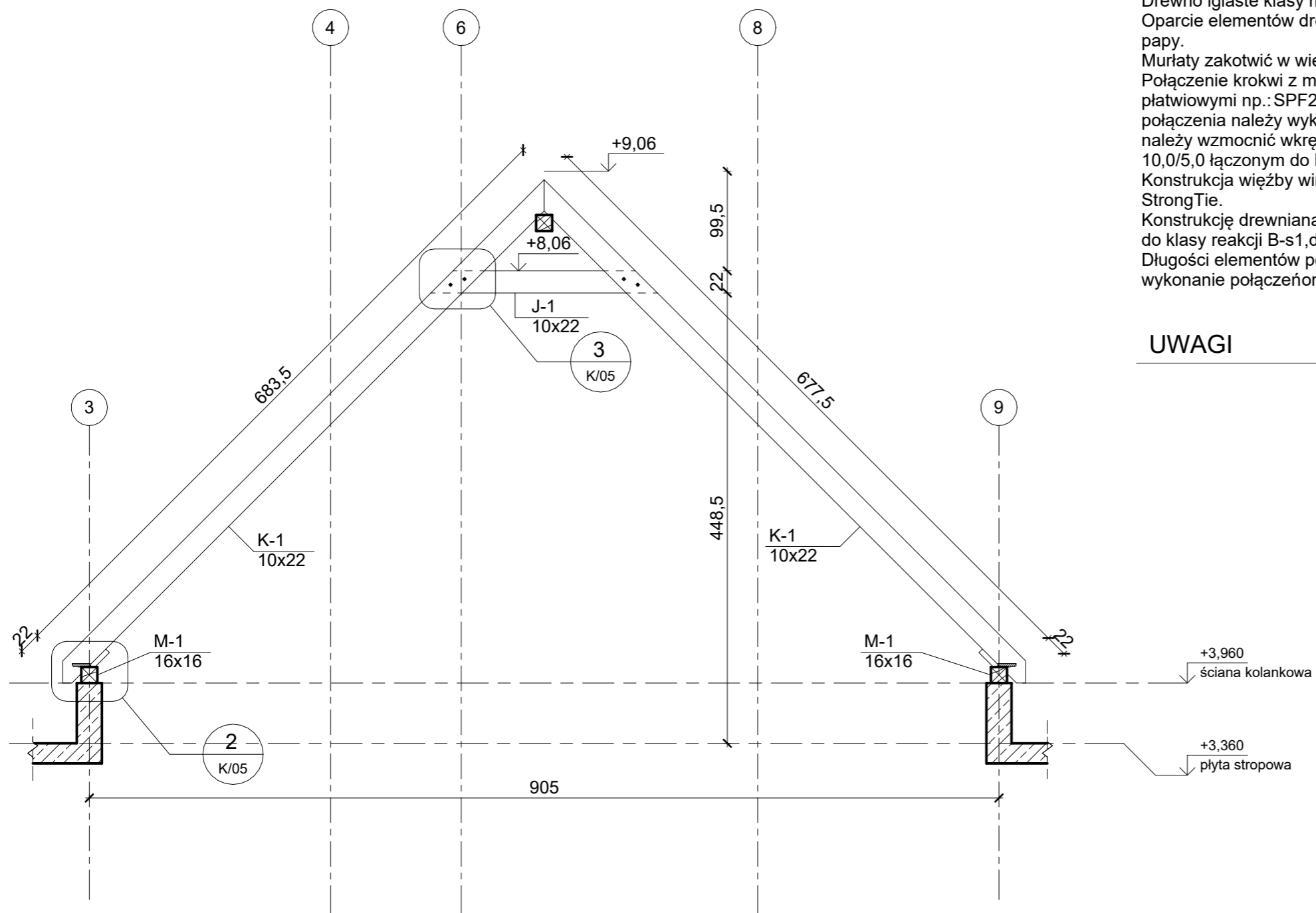
Zestawienie elementów więzby				
Poz.	Przekrój [cm x cm]	Liczba	Długość maks. [m]	Długość sum. [m]
J-1	10x22	32	2,25	62,49
K-1	10x22	54	6,99	377,32
K-2	10x22	6	6,23	36,94
K-3	10x22	4	5,03	20,1
K-4	10x22	4	3,91	15,59
K-5	10x22	4	2,76	11,05
K-6	10x22	4	1,49	5,96
K-7	10x22	2	8,44	16,88
M-1	16x16	2	23,82	47,63
M-2	16x16	3	9,21	14,63
P-1	16x16	1	3,16	3,16
PK	16x16	1	19,77	19,77

Zestawienie materiałowe więzby		
Przekrój [cm x cm]	Liczba	Długość sum. [m]
10x22	110	546,34
16x16	7	85,19

Drewno iglaste klasy minimum C27.
Oparcie elementów drewnianych na murze lub elemencie betonowym wykonać za pośrednictwem papy.
Murlaty zakotwić w wieńcu kotwami M16-8.8 co 0,8 m oraz na końcach.
Połączenie krokwi z murlatą należy wykonać za pomocą 4 cm zaciosu i złączami krokwiowo-płatwiowymi np.: SPF250LR Simpson StrongTie obustronnie na pełnym gwoździowaniu. Wzajemne połączenia należy wykonywać stosując ocynkowane gwoździe pierścieniowe. Połączenie dodatkowo należy wzmocnić wkretami np.: SPAX HI.FORCE 8x300. Samo oparcie poszerzyć siodełkiem 10,0/5,0 łączonym do krokwi gwoździami np.: SN 6,0x150 w dwóch rzędach po 5 sztuk w rzędzie. Konstrukcja więzby winna być stężona taśmą perforowaną, np.: BAN 40x1,5 firmy Simpson StrongTie.
Konstrukcję drewnianą dachu należy zabezpieczyć impregnacją przeciwrzybiczną i ogniochronną do klasy reakcji B-s1,d0.
Długości elementów podane w zestawieniu są orientacyjne i mogą nie uwzględniać nadkładów na wykonanie połączeń oraz niektórych podziałów na krótsze odcinki, np. murlat.

UWAGI

		Budowa domu przedpogrzebowego na cmentarzu komunalnym przy ul. Gogolińskiej w Strzelcach Opolskich – projekt budowlany	
<div>INWESTOR Gmina Strzelce Opolskie, 47-100 Strzelce Opolskie, Pl. Młilwca 1</div> <div>ADRES INWESTYCJI 47-100 Strzelce Opolskie, ul. Gogolińska, dz. nr 3569/8, 3569/3</div> <div>BRANŻA PB - konstrukcja</div>		PROJEKT	mgr inż. Aleksander Piontek upr. bud. spec. konstr. nr OPL/1394/PWBKb/17
		SPRAWDZENIE	inż. Mirosław Maciołek upr. bud. spec. konstr. nr 503/02
		OPRACOWANIE	mgr inż. Paweł Rudner
NR PROJEKTU STR.A.19.15		TEMAT ARKUSZA	
DATA 2020-11	SKALA 1 : 50	NR ARKUSZA K/04	
FORMAT ARKUSZA 750 x 297 mm			



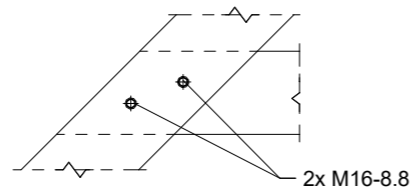
Przekrój poprzeczny więźby

1 : 50



Połączenie krokwi z murłatą

1 : 20



Połączenie jętki z krokwią

1 : 20

Drewno iglaste klasy minimum C27.
Oparcie elementów drewnianych na murze lub elemencie żelbetowym wykonać za pośrednictwem papy.
Murłaty zakotwić w wieńcu kotwami M16-8.8 co 0,8 m oraz na końcach.
Połączenie krokwi z murłatą należy wykonać za pomocą 4 cm zaciosu i złączami krokwiowo-płatwiowymi np.: SPF250LR Simpson StrongTie obustronnie na pełnym gwoździowaniu. Wzajemne połączenia należy wykonywać stosując ocynkowane gwoździe pierścieniowe. Połączenie dodatkowo należy wzmocnić wkrętami np.: SPAX HI.FORCE 8x300. Samo oparcie poszerzyć siodełkiem 10,0/5,0 łączonym do krokwi gwoździami np.: SN 6,0x150 w dwóch rzędach po 5 sztuk w rzędzie. Konstrukcja więźby winna być stężona taśmą perforowaną, np.: BAN 40x1,5 firmy Simpson StrongTie.
Konstrukcję drewnianą dachu należy zabezpieczyć impregnacją przeciwwgrzybiczną i ogniochronną do klasy reakcji B-s1,d0.
Długości elementów podane w zestawieniu są orientacyjne i mogą nie uwzględniać nadkładów na wykonanie połączeń oraz niektórych podziałów na krótsze odcinki, np. murłat.

UWAGI

- warstwa izolacji termicznej
- ściana z pustaków ceramicznych / bloczków betonowych
- elementy żelbetowe
- elementy betonowe
- zagęszczony piasek
- ściana oddzielenia pożarowego REI 120

Legenda

 RUDNER Paweł Rudner 47-100 Strzelce Opolskie ul. Kozielska 35 tel. (+48) 696 054 310 pawel.rudner@rudner.pl www.rudner.pl		Budowa domu przedpogrzebowego na cmentarzu komunalnym przy ul. Gogolińskiej w Strzelcach Opolskich – projekt budowlany		
INWESTOR Gmina Strzelce Opolskie, 47-100 Strzelce Opolskie, Pl. Młotowa 1		ADRES INWESTYCJI 47-100 Strzelce Opolskie, ul. Gogolińska, dz. nr 3569/8, 3569/3		
BRANŻA PB - konstrukcja	PROJEKT	mgr inż. Aleksander Piontek upr. bud. spec. konstr. nr OPL/1394/PWBKb/17		
	SPRAWDZENIE	inż. Mirosław Maciolek upr. bud. spec. konstr. nr 503/02		
	OPRACOWANIE	mgr inż. Paweł Rudner		
NR PROJEKTU STR.A.19.15		TEMAT ARKUSZA Konstrukcja - przekrój więźby dachowej		NR ARKUSZA K/05
DATA 2020-11	SKALA Jak zaznaczono			
FORMAT ARKUSZA A3				